

## Грунтовые катки BOMAG

Новейшая технология уплотнения грунта и  
максимальная производительность



# Грунтовые катки BOMAG

## Новейшая технология уплотнения грунта и максимальная производительность

Грунтовые катки BOMAG задают новые стандарты в уплотнении грунта. Модельный ряд создан на основе всех новейших разработок и опыта мирового лидера в этой области. Результат стоит затраченных усилий: создана новейшая технология уплотнения грунта с максимальной производительностью, низкими эксплуатационными расходами и индивидуальными решениями для каждого клиента. Одним словом, грунтовые катки BOMAG являются мерилем эффективности и качества на рынке грунтовых катков.



## Все больше преимуществ перед конкурентами!

Грунтовые катки играют решающую роль в строительном процессе. Их работа в прямом смысле слова создает прочную основу для последующих строительных мероприятий. Компромиссы здесь не уместны. Подтверждение тому - модели грунтовых катков от BW 177 до BW 332 4-ой серии от компании BOMAG, которые показывают настойчивое стремление компании разрабатывать высококачественную технику с учетом требований строительных площадок.

- **Рентабельный:** экономический успех обоснован низкими затратами на кубометр. Грунтовые катки BOMAG показывают, насколько эффективным может быть уплотнение грунта.
- **Мощный.** Максимальное уплотнение с высокими линейными нагрузками и амплитудами.
- **Экономичный.** Система BOMAG ECOMODE стала синонимом максимально низкого расхода топлива.
- **«Умный».** Автоматическое регулирование уплотнения с помощью системы VARIOCONTROL.
- **Инновационный.** Уникальный измеритель вибрационного модуля деформации  $E_{VIB}$ , встроенные виброплиты или специальные бандажи: BOMAG везде устанавливает тенденции.
- **Продуманный.** Комфортное рабочее место и простое обслуживание. Грунтовые катки BOMAG разработаны с учетом многолетнего практического применения техники BOMAG.
- **Универсальный.** Вальцы от 7 до 32 тонн и широкий выбор опций.
- **Стабильная востребованность.** Качество без компромиссов: используя технику BOMAG, вы будете получать удовольствие от работы долгие годы.



## Бандаж и передняя рама.

Требования к бандажу зависят от особенностей строительных площадок, на которых применяются грунтовые катки. BOMAG демонстрирует совершенно новую форму бандажа, которая способствует расширению возможностей использования техники.



Гладкий бандаж BOMAG для универсального применения.

Минимальное время переналадки за счет использования усовершенствованных скребков.



Даже традиционный гладкий бандаж моделей D/DH имеет множество продуманных деталей: кромки бандажа скошены, что позволяет получить гладкую поверхность. Серийные контактные скребки из полиуретана, расположенные спереди и сзади, обеспечивают чистоту бандажа.

Грунтовые катки PD/PDH с бандажом с трамбующим основанием подходят для уплотнения связных грунтов. Детально продуманная форма трамбующих оснований позволяет им проникать глубоко в землю и обеспечивает основательное перемешивание.

Патент заявлен, BOMAG - единственный среди конкурентов: зубцы скребка собраны на балке, их можно переставить в центральное положение за минимально короткое время. Специальный профиль зубцов минимизирует потери на трение. Наконечники зубцов изготовлены из износостойкой закаленной марганцевой стали. В случае повреждения их можно заменять по одному.

Гладкие бандажи несложно переоборудовать в бандажи с трамбующим основанием при помощи сегментной обоймы. Эта особенность позволяет значительно расширить возможности применения машины. Трехкомпонентная форма гарантирует оптимальную подгонку и несложный монтаж. И здесь балка со скребками экономит время на переоборудование: до настоящего времени на любой аналогичной технике необходимо сначала ослабить, а затем снова затянуть свыше 50 болтов. В грунтовых катках BOMAG оператор имеет дело только с двенадцатью болтами, которые к тому же легко доступны.



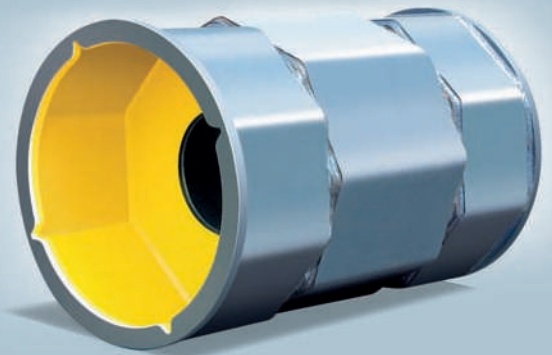
Горная порода мягкой и средней степени твердости – работа для скалоломного банджа

Измельчение и уплотнение горной породы от мягкой до средней степени твердости – с этими задачами с легкостью справляется скалоломный бандаж. При работе с грунтом вплоть до 6 категории такой бандаж может полностью заменить мобильные дробилки, тем самым существенно сокращая строительные расходы.

Неважно, какой бандаж используется: поднятая передняя часть передней рамы BOMAG создает большое пространство между бандажом и рамой и упрощает продвижение по сложной территории. Кроме того, упрощается въезд машины в строительный котлован благодаря большому дорожному просвету. Еще одной особенностью является удобный доступ к скребкам. Отличие техники BOMAG: головки болтов не выступают на раме.

Полигональный бандаж изменил представления о возможностях уплотнения почвы. Продуманная геометрия позволяет достичь оптимального ввода энергии в основание и проникнуть на глубину, которая до сих пор представлялась немислимой. При использовании полигонального банджа щебеночное основание может быть увеличено вдвое!

Именно при формировании основания поверхности и дополнительном уплотнении эффективность полигонального банджа остается непревзойденной: там, где другие тратят время на выемку грунта, его перемещение и послойное уплотнение, полигональный бандаж быстро справляется со всем объемом работы. Самый мощный грунтовый каток в мире, новый BW 332 DEEP IMPACT, проникает в грунт на глубину до четырех метров!



Полигональный бандаж: тщательно продуманная система из плит и геометрии клина

При этом полигональный бандаж может быть универсальным, поскольку подходит для всех типов почвы и обходится без трудозатратных в обслуживании скребков.

### Преимущества очевидны:

- Два контактных скребка, серийное производство (D-исполнение)
- Скребок в PD-исполнении с возможностью расположения по центру
- Сменные наконечники для зубцов скребка
- Легко монтируемая обойма сегментов для трамбуемого основания
- Полигональный бандаж для максимальной глубины воздействия
- Скалоломный бандаж для измельчения горных пород
- Улучшенная форма передней рамы.



BOMAG BW 332 – самый мощный грунтовый каток в мире.

# Приводная система: эффективная мощность!

Приводная система грунтовых катков BOMAG всегда разрабатывалась с учетом эффективности эксплуатации. Основным звеном являются экономичные, износостойкие дизельные двигатели Deutz с системой впрыска под высоким давлением, турбокомпрессором и охлаждением нагнетаемого воздуха. Задняя ось имеет самоблокирующийся дифференциал NoSpin, т.е. автоматическую блокировку до 100 %. Дифференциал NoSpin исключает пробуксовку отдельного ведущего колеса.



Привод серии DH – способность к преодолению подъемов до 63 %. На фото изображен грунтовой каток BW 219 PDH-4 при строительстве дамбы.



Режим ECOMODE позволяет экономить до 20 000 литров топлива за четыре года.

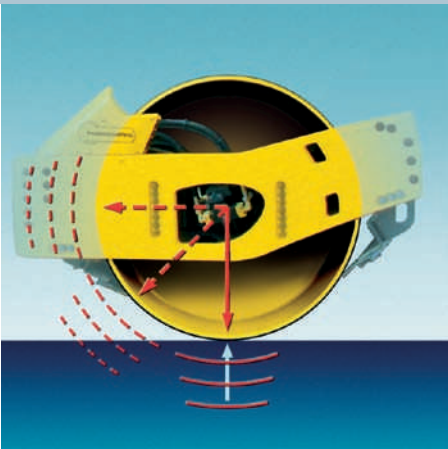
## Два привода ходовой части: серии D и DH:

С приводом серии D каток способен преодолевать подъемы до 53 %. С ручной системой управления SlipControl мощность двигателя может быть переведена в тяговое усилие.

В самых сложных условиях машины серии DH – Ваши лучшие помощники! Привод серии DH имеет две отличительные характеристики: ASC и ECOMODE. Система Anti Slip Control (ASC) всегда точно распределяет силу между бандажом и колесами. Это позволяет предотвратить пробуксовку. Приводы имеют более высокие крутящие моменты. Даже на подъеме до 63 % грунтовые катки в серии DH могут исправно выполнять свои функции. Кроме того, исключается заклинивание в трансмиссии. Таким образом, например, можно без затруднений установить сегменты трамбуемого основания. Система BOMAG ECOMODE – это ключ к минимальным эксплуатационным расходам. Она сокращает потребление топлива до 30 %. Это возможно благодаря «умной» системе управления двигателем, которая всегда запускает двигатель в оптимальном диапазоне и одновременно с этим управляет гидравликой. Разумеется, все происходит без потери мощности сжатия или располагаемой мощности. Кроме того, сокращается уровень шума, а более низкая частота вращения снижает износ компонентов привода.

## Преимущества очевидны:

- Оси с NoSpin – оси с 100 % самоблокировкой
- Система противобуксовки ASC для максимальной способности преодоления подъемов (серия DH)
- на 30 % меньше потребления топлива благодаря системе ECOMODE
- Значительно сокращен уровень шума



BOMAG VARIOCONTROL: линейная вибрация ....



... и равномерное уплотнение при минимальном количестве проходов.

## Вибросистемы.

**Вибросистема – это «сердце» вальца. У грунтовых катков BOMAG оно “бьется” особенно сильно. На выбор предлагаются две системы: круговой вибровозбудитель и система VARIOCONTROL**

**Популярность и спрос со стороны пользователей: круговой вибровозбудитель.**

Грунтовые катки с круговыми вибровозбудителями предлагают две амплитуды и очень простое управление.

**Преимущества очевидны:**

- мощный круговой вибровозбудитель с высокой уплотняющей силой
- несложное управление при наличии двух амплитуд

**Бесступенчатая, интеллектуальная и гибкая: BOMAG VARIOCONTROL (BVC)**

Система BOMAG VARIOCONTROL полностью изменила представления о возможностях уплотнения грунта.

Особенности системы VARIOCONTROL:

- Бандаж вибрирует линейно вместо традиционной вибрации по круговой направляющей
- Бесступенчатая регулировка амплитуды
- Автоматическая регулировка амплитуды

Благодаря системе VARIOCONTROL спектр применения грунтовых катков значительно расширяется. Каток работает мягко и мощно – так, как нужно именно в данный момент. Например, если вблизи строительной площадки находятся здания, амплитуда автоматически сокращается настолько, что не происходит вибраций, вызывающих разрушения. Если, наоборот, требуется мощное уплотнение грунта, то VARIOCONTROL достигает небывалых мощностей.

Благодаря линейно направленной вибрации возможны амплитуды до 2,85 мм, которые не достигаются при использовании традиционных систем.

BOMAG VARIOCONTROL может больше, система «умна» и сама бесступенчато регулирует свою амплитуду. Эффективность: максимальное качество и равномерное уплотнение при минимальном количестве проходов. VARIOCONTROL значительно сокращает затраты на кубометр.

**Преимущества очевидны:**

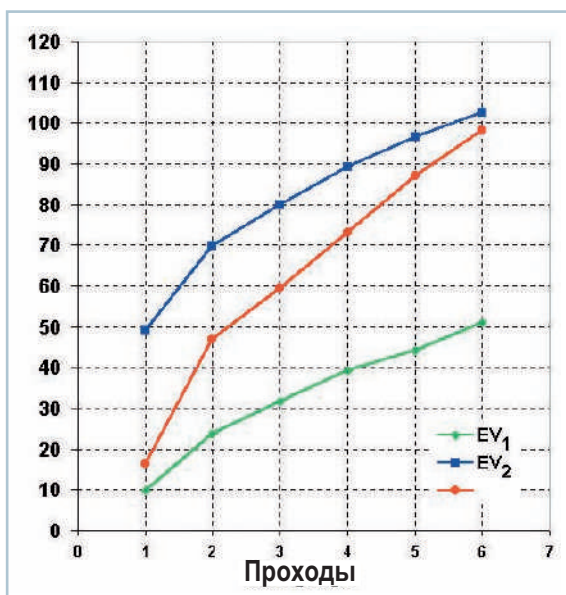
- VARIOCONTROL с линейной, направленной вибрацией
- Бесступенчатая регулировка амплитуды
- Щадящий режим уплотнения на «чувствительной» территории
- Огромная мощность благодаря амплитудам до 2,85 мм
- Максимальная гибкость
- Автоматическое регулирование амплитуды
- Индикация завершения уплотнения
- Предотвращение скачков при работе катка

Уплотнение без риска – с VARIOCONTROL.



# Вибрационный модуль деформации $E_{\text{VIB}}$ от Bomag: уверенное продвижение к цели.

Контролировать качество уплотнения уже в процессе самого уплотнения возможно благодаря вибрационный модуль деформации  $E_{\text{VIB}}$  от Bomag. По всей поверхности и с высокой точностью.



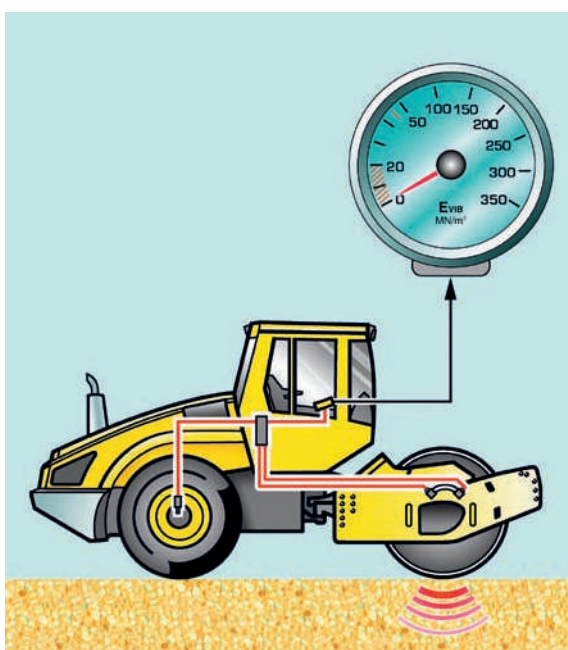
Точное определение:  $E_{\text{VIB}}$  соотносится с испытанием на сжатие плиты нагружения.

Вибрационный модуль деформации  $E_{\text{VIB}}$  от BOMAG устанавливает новые стандарты. Так как только с  $E_{\text{VIB}}$  вы наглядно получаете измеряемую величину жесткости грунта, которая находится в прямой взаимосвязи с испытанием на сжатие плиты нагружения.  $E_{\text{VIB}}$  - это точная величина в  $\text{MN/m}^2$ . Только BOMAG использует два измерительных элемента на бандаже, чтобы оптимизировать точность измерения. Кроме того, существует еще одна уникальная особенность – плотность измерения:  $E_{\text{VIB}}$  вычисляется каждые 10 см. Таким образом, обнаруживаются слабые участки грунта, и сокращается время контроля, осуществляемого вручную.

На выбор предлагаются различные инструменты индикации.

Прибор в круглом корпусе BEM – самый простой из инструментов индикации. Больше комфорта пользователь получает с системой BTMprof с дисплеем и принтером. Если достигнут необходимый показатель или невозможно дальнейшее уплотнение, на дисплей выводится сообщение для оператора. Использование такой системы оправдано, так как позволяет предотвращать ненужные проходы или разрушения структуры почвы.

Еще более удобна в применении BOMAG Compaction Management BCM 05. BCM 05 сохраняет показатели  $E_{\text{VIB}}$ , собранные в процессе работы катка по всей строительной площадке.



Самый простой из инструментов индикации: измеритель вибрационного модуля деформации BEM (BOMAG  $E_{\text{VIB}}$ - Meter)



## Рабочее место.

Любая машина функционирует настолько хорошо, насколько хорошо работает человек, ее обслуживающий. Именно поэтому рабочее место в грунтовых катках BOMAG спроектировано так, чтобы водителю было удобно работать.



Водителю предоставлен хороший обзор колес



Кабина дает водителю хороший обзор, в частности обзор работающих колес. Просторная кабина и продуманные места для хранения мелочей служат для комфорта. Грунтовые катки с кабиной выпускаются серийно с подрессоренным комфортабельным сиденьем, предлагающим множество вариантов регулировки \*). Сиденье полностью можно сместить в сторону для более лучшего обзора \*\*).

Расположение руля \*), имеющего два варианта регулировки, свидетельствует о тщательно продуманной эргономичности: руль смещен влево. Это позволяет водителю меньше уставать во время работы, а правой рукой он может свободно работать с рычагом переключения передач со встроенным гасителем вибраций.

Обслуживание грунтовых катков BOMAG предельно простое. Четко обозначенные переключатели, понятные показания приборов: даже неопытные водители могут спокойно садиться за руль и начинать работать.

Стандартный обогрев размещен внизу у ног водителя, что способствует быстрому согреванию. Большие форсунки омывателя лобового стекла и обогреваемое заднее стекло даже зимой могут быстро обеспечить отличный обзор. В качестве опции предоставляется кондиционер.

\*) Опция для BW 211

\*\*\*) Стандартно для моделей катков с системой Variocontrol (BVC), для остальных в качестве опции.

Комфортное вращающееся сиденье.

Водителю катка предоставлена хорошая обзорность. Грунтовые катки BOMAG соответствуют стандартным требованиям к размерам обзорности 1x1м. В темноте лучшую видимость обеспечивают фары рабочего освещения типа MegaBeam с высокой интенсивностью свечения. Дополнительные ксеноновые фары превратят ночь в день и гарантируют безопасность на стройплощадке.

Стандартно низкий уровень шумов благодаря хорошей звукоизоляции в машинах серии DH с системой ECOMODE стал еще меньше. Высококачественные материалы корпуса долговечны и легко моются, что удобно при работе на стройплощадке. Конструкция пола также предусматривает удобство при очистке.

Преимущества очевидны:

- просторная кабина
- эргономичное регулируемое рулевое управление
- простота в обслуживании
- отличный обзор
- фары рабочего освещения типа MegaBeam
- низкий уровень шума благодаря отличной звукоизоляции
- простота очистки
- обогрев пола
- обогреваемое заднее стекло



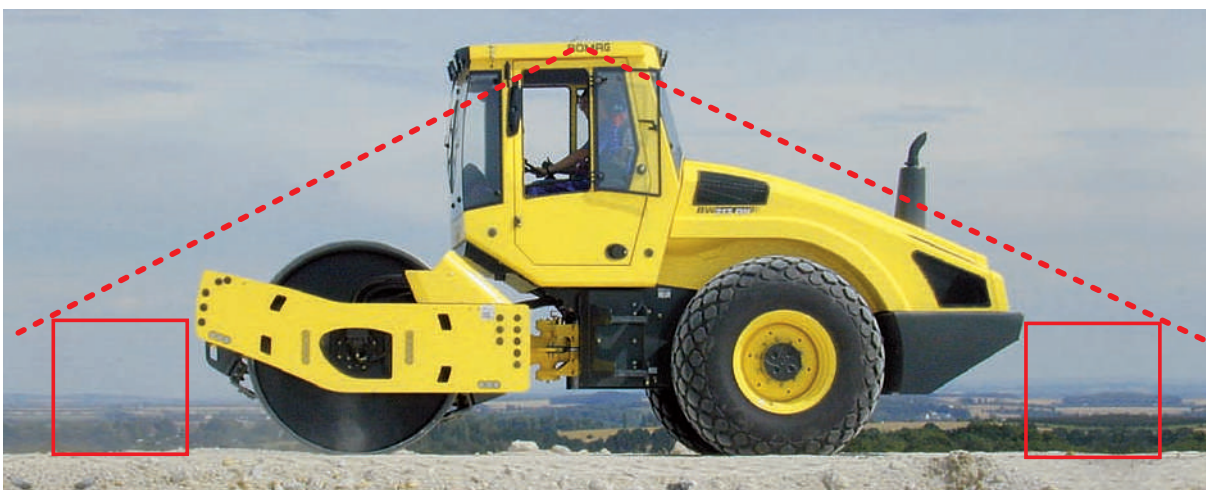
Простота в обслуживании, отличная эргономичность: панель приборов.



Яркие фары рабочего освещения типа MegaBeam. Опция: ксеноновые фары.



Просторная, с хорошей звукоизоляцией: кабина.



Параметры обзора грунтовых катков BOMAG 1x1 м.

# Грунтовый каток – «мастер на все руки»: с навесными трамбующими плитами и отвалом.

Некоторые дорожные покрытия представляют собой настоящую проблему. Песок и гравий способствуют разрыхлению поверхности. Типичные примеры – щебёночное дорожное покрытие и морозозащитный слой. Круглые вальцы катков ударяются об их края.

## Грунтовые катки с навесными трамбующими плитами

Здесь помогут катки с навесными плитами. Благодаря детально продуманному карданному навесу плиты прочно прилегают в любых условиях. Возможна настройка частоты движения плиты в широком диапазоне в зависимости от условий.



Отличное качество поверхности: BW 213 DH-4 с навесными плитами.

Результат – отлично подготовленная поверхность. Для работы на наклонных поверхностях плиты можно раздвинуть в обе стороны на 70 см. При необходимости комплект плит быстро снимается с кузова с помощью центрального замка подвесной системы. Таким же образом его можно навесить на другие машины.

## Грунтовые катки с отвалом

Одновременная планировка и уплотнение грунта? С отвалом, который предлагается в качестве опции, это не проблема. Благодаря мощному двигателю и системе антискольжения отвал может распределять большие объемы грунта. Для выравнивания предусмотрено плавающее положение отвала. При этом ровная поверхность может достигаться и при езде назад, как у гусеничного трактора.

Еще больше преимуществ: навесные плиты и отвалы делают дорожные катки компании BOMAG универсальными незаменимыми помощниками.

## Преимущества очевидны:

- встроенные навесные плиты для катка уже при получении заводской комплектации
- бесступенчатое переключение частоты движений плиты
- возможность бокового смещения на 70 см
- система блокировки дверей с центральным управлением
- автоматическая блокировка заднего хода при опущенной плите
- встроенный отвал с плавающим положением



Планировка и уплотнение грунта одновременно: дорожный каток с отвалом, здесь представлена модель BW 177 DH-4.

## Легкость в обслуживании.

Меньше значит лучше. Меньше забот, связанных с техническим обслуживанием, означает сокращение времени простоя, минимизацию рисков и уменьшение расходов. Компания BOMAG разработала последовательное решение этой проблемы. Как результат: система упрощенного технического обслуживания Easy Service компании BOMAG.



Отсутствие смазочного ниппеля: меньше техобслуживания, дольше срок службы.



Безопасность: небольшое количество мест, требующих техобслуживания, доступ к ним возможен с земли. Капот легко открывается вручную.

Смазочный ниппель? Его нет! Все подшипники смазаны на весь срок службы высокоэффективными смазочными материалами и герметично изолированы. Грязь не попадает внутрь, а смазка не теряется. Таким образом увеличивается срок службы.

Капот легко можно открыть вручную и получить доступ к моторному отделению. Все детали, требующие обслуживания – масляный щуп, фильтры или системы впрыска – можно легко проверить, стоя на земле, нет необходимости подниматься на машину. Таким образом уменьшается опасность несчастного случая. Выпускные клапаны для всех жидкостей расположены снаружи на стенках кузова. Обеспечен свободный доступ ко всем агрегатам.

Система охлаждения машин BOMAG так хорошо всасывает воздух, необходимый для охлаждения и сгорания, что радиатор практически в любых условиях остается чистым, и увеличивается срок службы воздухоочистителя.

Резиновые буфера на бандаже следует заменять по очереди, не демонтируя рамные части.

### Преимущества очевидны:

- отсутствие смазочного ниппеля
- изоляция подшипников с целью увеличения срока службы
- выпускные клапаны для всех жидкостей на стенках кузова
- герметичная система охлаждения
- резиновые буфера, заменяемые по отдельности
- передняя стенка кузова не приваривается, а крепится болтами, ее легко снять при ремонте

**Машины по индивидуальному заказу: компания BOMAG готова ответить на любые запросы.**

### Опции

От модели BW 177 до BW 332: среди разнообразия моделей тяжелых катков, весом от 7 до 32 тонн, с разными ободами, приводами и возбудителями, вы найдете то, что нужно именно вам. Благодаря различным опциям катки можно оборудовать в соответствии с индивидуальным заказом. На выбор предлагаются:



От BW 177 до BW 332: серия 4 охватывает более 30 моделей весом от 7 до 32 тонн.



Освещение согласно «Техническим требованиям к эксплуатации безрельсового транспорта» для безопасной работы на дороге.



Топливозаправочная установка для быстрой заправки топливом под давлением

- кабина, оснащенная системой безопасности ROPS
- кондиционер
- радио MP3
- проблесковый маячок
- освещение согласно «Техническим требованиям к эксплуатации безрельсового транспорта»
- био-масло для гидросистем
- различные профили шины (тракторная шина, шина для работы на каменистом грунте)
- установка для заправки топливом под давлением
- защитная система вентиляции
- зимний комплект
- электронное противоугонное устройство
- специальное лакировочное покрытие и многое другое.

А если возникнет потребность в реализации индивидуального заказа, компания BOMAG выполнит любые ваши пожелания.



Мощность и гибкость в работе на полигонах бытовых отходов: модель BW 213 DH с трамбовочной поверхностью катка и тракторными шинами

## Обзор преимуществ.

Не ищите компромиссов – грунтовые катки компании BOMAG спроектированы с расчетом на долговечность. Выгода: максимальная доступность и высокая перепродажная стоимость. Машина компании BOMAG - это инвестиция, которая окупится в любом случае, ведь показателем экономичности является не покупная цена, а общие расходы за время ее эксплуатации.



Каждая деталь проходит всесторонний контроль.



Надёжная покрывка пневматической шины.



Грунтовые катки компании BOMAG зарекомендовали себя с лучшей стороны во всем мире при работе в сложнейших условиях.

Особенности, гарантирующие отличное качество машин компании BOMAG:

- охлаждение возбудителя с помощью вентилятора
- нейлоновые кабельные чехлы
- герметичная электрическая разводка
- окраска кузова порошковым лаком
- закрытая задняя стенка кузова для защиты конструктивных элементов
- высококачественные композиционные материалы для капота: в три раза более стойкие, чем стеклопластик
- двухступенчатый топливный фильтр с влагоотделителем
- четырехступенчатый воздухоочиститель
- машина может работать при температурах внешней среды до 53°C
- электронный контроль рабочих параметров
- бак для дизельного топлива из пластика во избежание коррозии

Служба по работе с клиентами и служба по закупке запчастей компании BOMAG всегда находятся в той стране, где продаются машины. Являясь лидером в области производства оборудования для уплотнения, компания BOMAG может предоставить экспертную поддержку в вопросах использования машин. Эксперты нашей компании готовы выехать на объект и непосредственно на месте дать консультацию.

**Многочисленные клиенты по всему миру доверяют машинам марки BOMAG.**

Предприятие, которое с 2005 года входит в группу компаний FAYAT, только внутри Германии имеет 6 филиалов, а помимо этого - 11 самостоятельных дочерних предприятий по всему миру. Более 500 дилеров в более чем 120 странах обеспечивают продажу машин компании BOMAG и их обслуживание по всему миру.

Головной офис:  
BOMAG  
Хеллервальд,  
56154 г. Боллард,  
ГЕРМАНИЯ,  
Тел.: +49 6742 100-0  
Факс: +49 6742 3090  
nfo@bomag.com

BOMAG Maschinen-  
handels-gesellschaft m.b.H.  
Поршештрассе 9,  
1230 г. Вена,  
АВСТРИЯ,  
Тел.: +43 1 69040-0  
Факс: +43 1 69040-20  
austria@bomag.com

BOMAG (CANADA), INC.  
3455 Семеник Корт,  
г. Миссиссога,  
Онтарио L5C 4P9  
КАНАДА,  
Тел.: +1 905 361 9961  
Факс: +1 905 361 9962  
canada@bomag.com

BOMAG (CHINA)  
Comraction Machinery Co. Ltd.  
2808 Вест Хуанчэнг Роуд,  
Шанхайская промышленная  
зона (Фэнсянь),  
г. Шанхай 201401,  
КИТАЙ,  
Тел.: +86 21 33655566  
Факс: +86 21 33655508  
china@bomag.com

BOMAG France S.A.S.  
2, авеню дю Женераль де Голль,  
91170 Вири-Шатийон,  
ФРАНЦИЯ,  
Тел.: +33 1 69578600  
Факс: +33 1 69962660  
france@bomag.com

BOMAG (GREAT BRITAIN), LTD.  
Шелдон Вей,  
Ларкфилд, Эйлсфорд,  
Кент ME20 6SE,  
ВЕЛИКОБРИТАНИЯ,  
Тел.: +44 1622 716611  
Факс: +44 1622 718385  
gb@bomag.com

BOMAG Italia Srl.,  
Виа Мелла 6,  
25015 г. Дезенцано-дель-Гарда (Брешиа),  
ИТАЛИЯ,  
Тел.: +39 030 9127263  
Факс: +39 030 9127278  
italy@bomag.com

BOMAG Japan Co. Ltd.  
12-7, Daidoh-Cho 2-Chome,  
г. Акаси,  
префектура Хёго 673-0029  
ЯПОНИЯ,  
Тел.: +81 78 924 1631  
Факс: +81 78 924 1633  
japan@bomag.com

BOMAG Polska Sp. z o.o.  
ул. Шишкова, 52,  
02-285 г. Варшава,  
ПОЛЬША,  
Тел.: +48 22 482 0400  
Факс: +48 22 482 04 01  
poland@bomag.com

Представительство  
BOMAG GmbH,  
Ленинградский проспект, 72/4,  
офис 2307,  
125315 г. Москва,  
РОССИЯ,  
Тел.: +7 (495) 287 92 90  
Факс: +7 (495) 287 92 91  
russia@bomag.com

BOMAG GmbH  
300 Бич Роуд,  
Конкурс (The Concourse), № 38-03  
г. Сингапур 199555  
СИНГАПУР,  
Тел.: +65 6 294 1277  
Факс: +65 6 294 1377  
singapore@bomag.com

BOMAG Americas, Inc.  
2000 Кентвилль Роуд,  
Киуони,  
Иллинойс 61443  
США,  
Тел.: +1 309 8533571  
Факс: +1 309 8520350  
usa@bomag.com



Часть ГРУППЫ FAYAT

# FAYAT